

利用案内

- 休館日
毎週月曜日
※休館日が祝日にあたる場合は、翌平日が休館となります。
年末年始も休館です。
- 交通案内
那覇空港ターミナルから車で約20分
駐車場：有（詳細はHPをご覧ください）
- 開館時間
9:00～22:00
- 受付開始日
大ホール：利用日1年前より予約可
その他：利用日6ヶ月前より予約可
- 予約方法

「糸満市観光文化交流拠点施設使用許可申請書」をご記入のうえ、原則として来館のうえ申込をお願いいたします。また、直接来館が難しい方や、遠隔地在住による申込については、申請書の郵送、ファックス、電子メール等による予約受付も対応いたしますが、その場合は一度お電話いただき申請書の提出をお願いいたします。

詳しくは、糸満市観光文化交流拠点施設
シャボン玉石けん くくる糸満を検索！

URL

<https://www.kukuru-itomancity.jp/>



SNSもやってます！ 詳しくはHPへ！

MAP



シャボン玉石けん くくる糸満
糸満市観光文化交流拠点施設



シャボン玉石けん くくる糸満

〒901-0364 沖縄県糸満市潮崎町1-1-2 (糸満市役所となり)
☎098-992-2500 FAX098-992-2501

シャボン玉石けん くくる糸満は、くくる糸満共同事業体で運営しております。

「くくる糸満」は、糸満市から平和を願う心、文化を大切に
する心を世界に発信できるようにという願いが込められています。

シャボン玉石けん くくる糸満

糸満市観光文化交流拠点施設

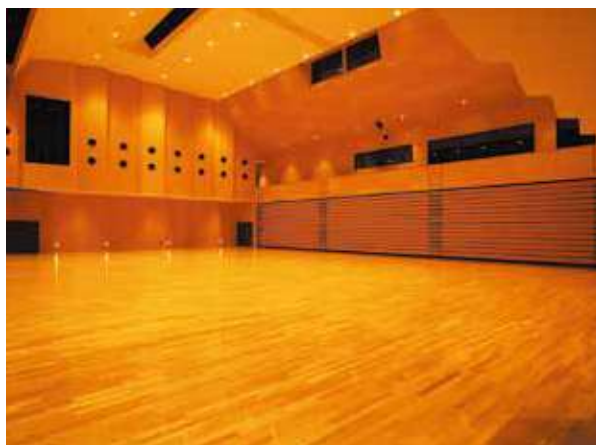
施設利用料 早見表



いとまん ゲートウェイ・ステーション
～人・歴史・文化・喜びと伝統がつながるまち～



① 大ホール・楽屋 料金表



<平日>

		午前		午後		
		9時～12時	12時～13時	13時～17時	17時～18時	
入場料区分	無料	市内	11,000円	3,700円	19,700円	5,000円
		市外	16,500円	5,500円	29,600円	7,400円
	1,000円未満	市内	14,700円	4,900円	26,400円	6,600円
		市外	22,100円	7,400円	39,700円	10,000円
	1,000円以上 2,000円未満	市内	18,400円	6,200円	32,900円	8,300円
		市外	27,600円	9,200円	49,400円	12,400円
	2,000円以上 3,000円未満	市内	20,100円	6,700円	36,100円	9,100円
		市外	30,200円	10,100円	54,200円	13,600円
	3,000円以上	市内	22,000円	7,400円	39,400円	9,900円
		市外	33,000円	11,000円	59,200円	14,800円

		夜間	午前・午後	午後・夜間	全日
		18時～22時	9時～17時	13時～22時	9時～22時
17時～18時	5,000円	24,100円	26,300円	39,400円	43,700円
	7,400円	36,200円	39,500円	59,100円	65,600円
	6,600円	32,300円	35,200円	52,800円	58,600円
	10,000円	48,500円	52,900円	79,200円	87,900円
	8,300円	40,200円	43,900円	65,800円	73,000円
	12,400円	60,500円	66,000円	98,700円	109,600円
	9,100円	44,100円	48,100円	72,100円	80,000円
	13,600円	66,200円	72,300円	108,200円	120,000円
	9,900円	48,200円	52,600円	78,800円	87,400円
	14,800円	72,400円	79,000円	118,200円	131,200円

<土・日・休日>

		午前		午後		
		9時～12時	12時～13時	13時～17時	17時～18時	
入場料区分	無料	市内	15,400円	5,200円	27,600円	6,900円
		市外	23,100円	7,700円	41,500円	10,400円
	1,000円未満	市内	20,600円	6,900円	37,000円	9,300円
		市外	31,000円	10,400円	55,600円	13,900円
	1,000円以上 2,000円未満	市内	25,700円	8,600円	46,100円	11,600円
		市外	38,600円	12,900円	69,300円	17,400円
	2,000円以上 3,000円未満	市内	28,200円	9,400円	50,500円	12,700円
		市外	42,300円	14,100円	75,900円	19,000円
	3,000円以上	市内	30,800円	10,300円	55,200円	13,800円
		市外	46,200円	15,400円	83,000円	20,800円

		夜間	午前・午後	午後・夜間	全日
		18時～22時	9時～17時	13時～22時	9時～22時
17時～18時	6,900円	33,800円	36,900円	55,200円	61,200円
	10,400円	50,700円	55,300円	82,800円	91,900円
	9,300円	45,300円	49,400円	74,000円	82,000円
	13,900円	67,900円	74,100円	111,000円	123,100円
	11,600円	56,400円	61,600円	92,200円	102,200円
	17,400円	84,700円	92,400円	138,300円	153,500円
	12,700円	61,900円	67,500円	101,000円	112,000円
	19,000円	92,800円	101,200円	151,500円	168,200円
	13,800円	67,600円	73,800円	110,400円	122,400円
	20,800円	101,400円	110,600円	165,600円	183,800円

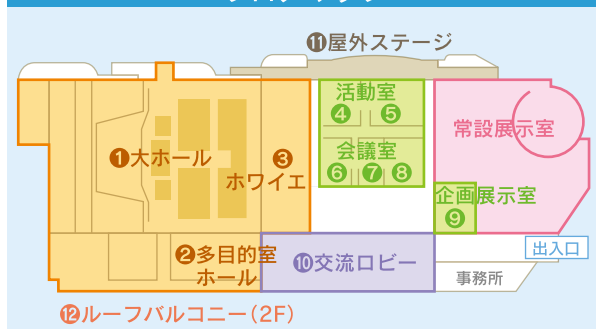
※空調利用1時間あたり 非営利 ¥5,000 / 営利 ¥10,000

※収容人数: 可動席で582席、平土間で机90台・椅子270席程度、椅子のみ700席程度

<楽屋料金表>

		区分	1時間
洋室楽屋	施設利用料	市内の方	700円
		市外からご利用の方	1,100円
	空調利用料	市内外ともに	300円
和室楽屋	施設利用料	市内の方	1,000円
		市外からご利用の方	1,500円
	空調利用料	市内外ともに	400円

フロアマップ



② 多目的室

企業研修やMICE等の中規模会議、各種講演会や展示会など、様々な用途にご利用いただけます。



	区分	1時間	収容人数
施設利用料	市内の方	1,200円	約90人
	市外からご利用の方	1,800円	
空調利用料	市内外ともに	1,800円	

③ ホワイエ

開放感があり、広さも充分。公演前の展示やPRスペースなどとしてご利用いただけます。



	区分	1時間	収容人数
施設利用料	市内の方	1,800円	約60人
	市外からご利用の方	2,700円	
空調利用料	市内外ともに	2,800円	

④ 活動室 1

体験講座、モノづくり講座、カルチャースクールなどの利用に最適です。



	区分	1時間	収容人数
施設利用料	市内の方	600円	約32人
	市外からご利用の方	900円	
空調利用料	市内外ともに	800円	

⑤ 活動室 2 (調理室)

調理器具完備で料理教室・体験学習などの利用に最適です。



	区分	1時間	収容人数
施設利用料	市内の方	800円	約37人
	市外からご利用の方	1,200円	
空調利用料	市内外ともに	1,200円	

⑥ 会議室 1



	区分	1時間	収容人数
施設利用料	市内の方	500円	約30人
	市外からご利用の方	800円	
空調利用料	市内外ともに	700円	

⑦ 会議室 2

研修・セミナー・学会などの各種会議や少人数での打ち合わせ会場として、ご利用いただけます。会議室1・2はつなげて連結利用が可能です(最大約60人収容可能)。



	区分	1時間	収容人数
施設利用料	市内の方	500円	約30人
	市外からご利用の方	800円	
空調利用料	市内外ともに	700円	

⑧ 会議室 3



	区分	1時間	収容人数
施設利用料	市内の方	600円	約45人
	市外からご利用の方	900円	
空調利用料	市内外ともに	700円	

⑨ 企画展示室

個展や展示会に販売会まで、多種多様なイベントを開催できる展示室です。



	区分	1時間	収容人数
施設利用料	市内の方	600円	最大 約30人
	市外からご利用の方	900円	
空調利用料	市内外ともに	900円	

⑩ 交流ロビー

広々とした交流スペースは、展示やPRイベントなどに最適です。



	区分	1時間	収容人数
施設利用料	市内の方	2,800円	約140人
	市外からご利用の方	4,200円	
空調利用料	市内外ともに	4,400円	

⑪ 屋外ステージ

施設に併設された屋外ステージは、ダンスイベントやエイサーなどの催し物が開催可能です。



	区分	1時間
屋外ステージ 施設利用料	市内の方	700円
	市外からご利用の方	1,100円

	区分	1時間
屋外ステージ 楽屋	市内の方	400円
	市外からご利用の方	600円
空調利用料	市内外ともに	200円

⑫ 2F ルーフバルコニー

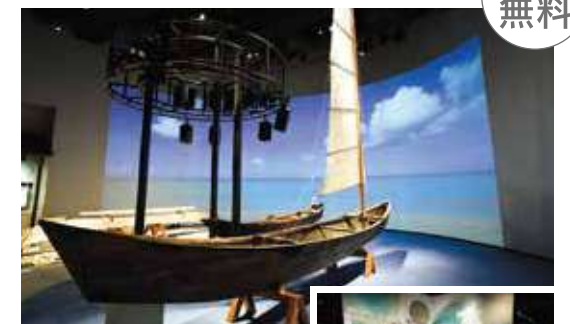
オープンエアな屋外バルコニーで、クローズドなイベントや祭り、ナイトイベントなどの開催も可能です。



	区分	1時間	収容人数
施設利用料	市内の方	2,700円	約50人
	市外からご利用の方	4,100円	

常設展示室

糸満市の魅力がテーマ別に展示され、子供から大人まで楽しめます。



糸満市の多種多様な文化(海人、農業、グスク(城跡)、旧暦行事、伝統文化)に加え、沖縄戦や平和、戦後復興のあゆみを体験型の展示や映像シアターで紹介いたします。

見学時間：9時～17時

入場料
無料